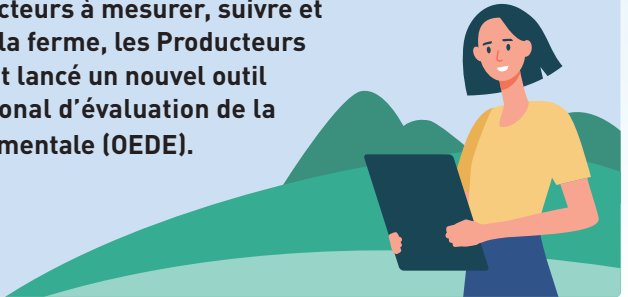






# Voici l'OEDE,

un nouvel outil d'évaluation de la durabilité à la ferme

Pour aider les producteurs à mesurer, suivre et gérer la durabilité à la ferme, les Producteurs d'œufs du Canada ont lancé un nouvel outil en ligne : l'Outil national d'évaluation de la durabilité environnementale (OEDE).

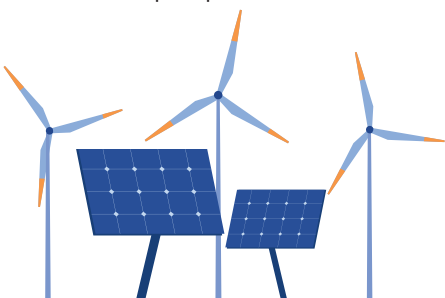
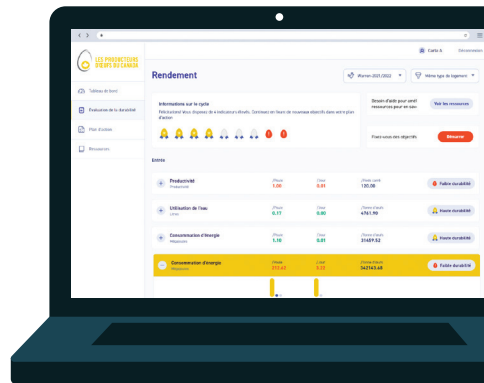


## Grâce à l'OEDE, vous pouvez :

-  **Mesurer** la performance environnementale de votre ferme
-  **Comparer** votre ferme aux autres fermes de partout au Canada
-  **Élaborer** un plan d'action pour améliorer la durabilité
-  **Accéder** à des données en appui à la prise de décisions concernant la durabilité à long terme

Allez à [durabilitedesoefs.ca](https://durabilitedesoefs.ca) pour vous inscrire dès aujourd'hui! Utilisez votre numéro d'enregistrement de ferme pour créer un compte unique pour votre ferme.

Utilisez l'**OEDE** et joignez-vous aux producteurs d'œufs partout au pays tandis que nous recueillons des données en appui à notre parcours vers la durabilité et présentons aux Canadiens les nombreux progrès accomplis par notre industrie.



# Complétez l'évaluation de votre durabilité à la ferme dès aujourd'hui à l'aide de l'OEDE



Vous aurez besoin :

- ✓ **Du numéro d'enregistrement de votre ferme**  
Il s'agit d'une série de 2-5 chiffres et potentiellement de lettres assignées à votre ferme par votre office de producteurs d'œufs
- ✓ **De l'information sur le troupeau**
  - Taille de l'installation de ponte (pieds carrés)
  - Date de début et de fin du troupeau
  - Taille du troupeau (nombre de poules au début du placement ainsi qu'à la fin du cycle)
  - Nombre d'œufs produits dans le présent cycle et masse moyenne des œufs
  - Pourcentage d'œufs rejetés
- ✓ **De l'information sur les aliments**
  - Consommation totale d'aliments et pourcentage de gaspillage
  - Proportion de sous-produits animaux dans les aliments
- ✓ **De l'information sur la consommation d'eau**
- ✓ **De l'information concernant l'énergie**
  - La consommation totale d'énergie (électricité, gaz naturel, diesel, essence, huile, gaz propane, sources hors réseau)
  - Type d'isolation et d'éclairage dans le poulailler
  - Diamètre des ventilateurs
- ✓ **De l'information concernant le fumier**
  - Quantité de fumier retiré et temps d'entreposage
  - Pourcentage de l'épandage du fumier sur les terres à culture et utilisé à d'autres fins économiques

*Veillez prendre avis que si vous n'avez pas toute cette information, l'option « Je ne sais pas » est disponible. Toutes les données consignées dans l'OEDE sont anonymes.*



Joignez-vous aux POC et aux producteurs d'œufs partout au pays tandis que nous entreprenons ensemble ce parcours vers la durabilité et que nous investissons pour assurer un avenir solide et prospère pour l'industrie et les Canadiens.

[durabilitedesoefs.ca](http://durabilitedesoefs.ca)



**LES PRODUCTEURS  
D'ŒUFS DU CANADA**